

売地

(公簿) 589.94m²

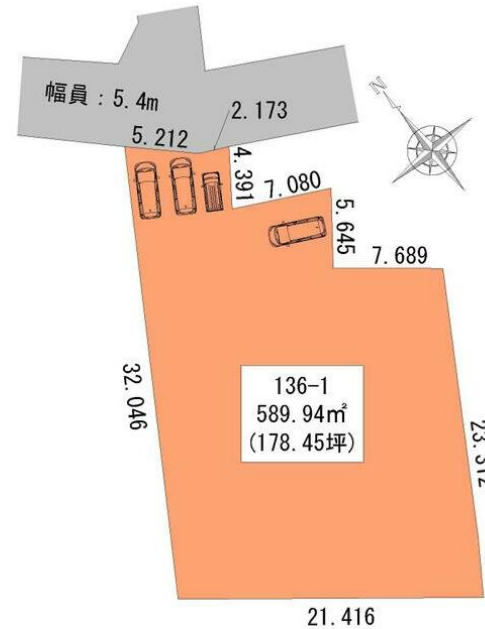
名鉄竹鼻・羽島線

江吉良駅 徒歩12分

敷地面積 178坪超の広大な敷地です☆既存建物の水道メーター 13mmです☆中央小学校区☆

周辺環境

カネスエ竹鼻店まで877m, ファミリーマート羽島牧野店まで547m, V・drug羽島南店まで511m, 羽島市立中央中学校まで948m, 羽島市立中央小学校まで430m, 桜花こども園まで1013m, 羽島郵便局まで1073m, 羽島市役所まで894m

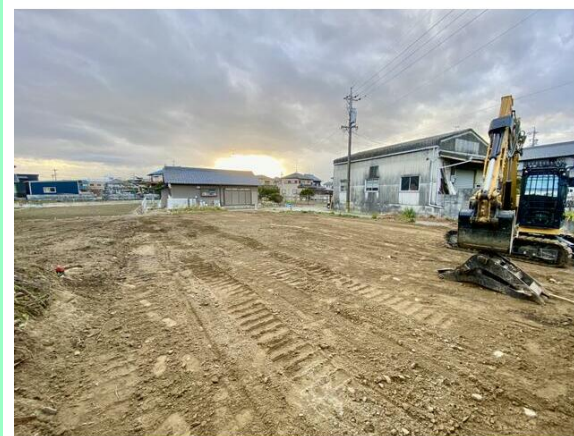
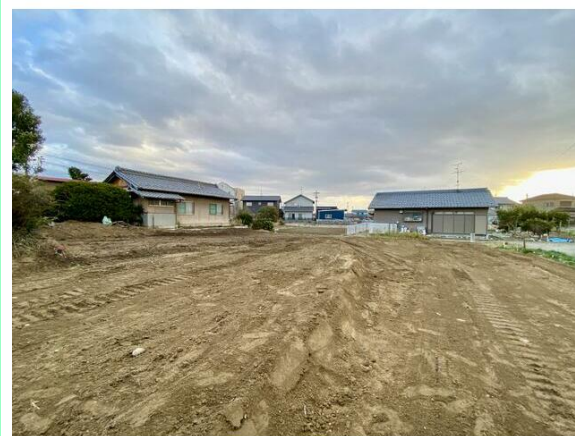


敷地面積 178坪超の広大な物件です☆

価格	1,580万円		
坪単価	@8.86万円		
所在地	羽島市竹鼻町狐穴字下ノ城136番1 (地番)		
最適用途	住宅用地		
私道負担面積	なし	用途地域	1種住居
土地権利	所有権		
引渡し方法	更地渡し		
地目	宅地	都市計画	市街化区域
建ぺい率	60%	容積率	200%
法令制限等	なし		
現況	更地	引渡可能時期	相談
備考	北5.4m 公道 接面7.3m 地勢：平坦 中央小・中央中学校区域		
設備特徴	電気, 上水道, 下水道, 浄化槽		



現況更地のためすぐに建物計画を立てることができます☆



※この図面はATBBの物件情報の一部を抜粋して掲載しております。(現況優先) ※入居日・引渡日変更や付帯条件、別途料金が発生する場合がありますのでご確認ください。

岐阜県知事免許 (2) 第4991号

〒501-6257 岐阜県羽島市福寿町平方1051番地

(株)テクノエー

TEL 058-322-5557
FAX 058-398-5418

客付会社様へ

3% (込)

手数料

取引態様

売主

情報公開日